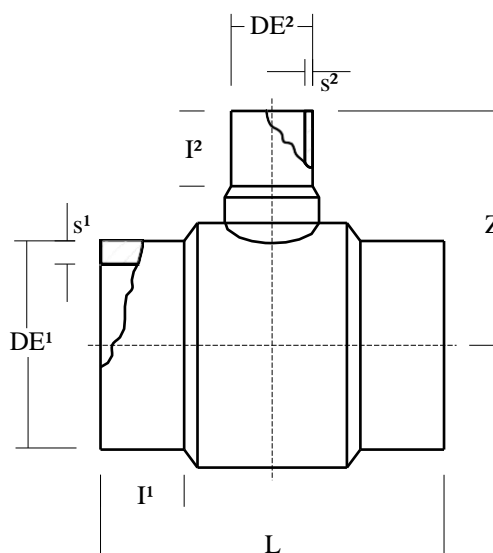


La electrofusión es una técnica de unión simple y rápida para hacer juntas de soldadura permanentes. El eficiente montaje en el sitio de tuberías, conexiones o prefabricados de tuberías se puede lograr mediante acopladores de electrofusión y equipos de electrofusión. Sólo los accesorios con extremos largos de espiga son adecuados para electrofusión.

Reducing Tees - Long

SDR 17 & 11

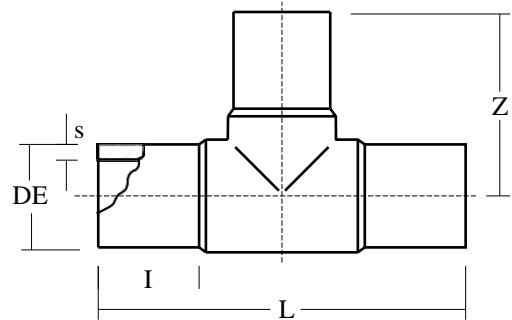
DE ¹	DE ²	L	Z	I ¹	I ²
63	32	228	91	70	46
63	50	213	100	63	56
75	32	256	103	70	46
75	50	253	113	70	55
75	63	252	117	70	63
90	50	275	117	79	55
90	63	264	134	79	63
90	75	272	138	74	70
110	63	316	135	88	62
110	75	305	154	82	70
110	90	310	155	91	78
125	90	330	168	110	91
125	110	340	170	87	82
140	63	386	160	105	77
140	75	386	173	105	78
140	90	388	182	105	87
140	110	388	188	105	95
160	63	424	174	110	72
160	75	424	180	111	73
160	90	424	190	111	84
160	110	424	197	111	93
180	75	460	190	116	93
180	90	460	200	116	85
180	110	420	200	116	95
180	125	430	215	116	100
180	140	460	220	116	104
180	160	460	225	116	110
200	63	550	225	134	80
200	90	550	227	134	95
200	110	550	240	134	103
200	125	550	240	134	110
200	160	550	265	134	114
225	63	540	241	130	69
225	75	540	248	130	76
225	90	440	224	120	80
225	110	522	271	120	92
225	125	522	266	120	93
225	140	540	276	130	104
225	160	522	252	120	109
225	180	552	280	131	131
250	110	575	242	130	82
250	160	575	261	130	98
315	110	546	290	170	100
315	160	575	310	170	120
315	225	638	335	170	145
315	250	670	333	170	150



Tees 90° - Long

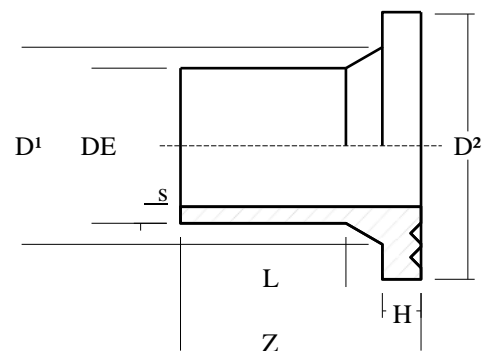
SDR 17 & 11

DE	L	Z	I
20	107	54	35
25	124	62	41
32	150	75	51
40	164	82	55
50	166	83	51
63	228	114	70
75	240	120	73
90	306	153	86
110	366	168	95
125	354	177	100
140	386	193	105
160	450	225	124
180	466	233	119
200	502	251	127
225	554	272	138
250	628	314	148
280	692	346	160
315	760	380	170



Stub Flanges - Long

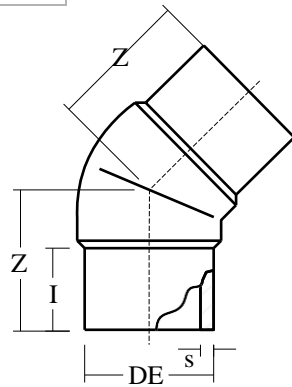
DE	SDR 17		SDR 11		D ¹	D ²	Z
	H	L	H	L			
20			7	64	27	45	88
25			9	51	33	58	90
32			11	57	40	68	95
40			12	55	50	78	100
50			12	63	61	88	110
63	14	66	15	66	75	102	120
75	18	78	17	78	89	122	130
90	18	84	18	84	105	138	145
110	18	100	18	115	125	158	155
125	18	108	25	125	132	158	170
140	18	109	25	109	155	188	175
160	18	110	25	140	175	212	195
180	20	115	31	115	182	212	195
200	24	127	32	127	232	268	205
225	24	137	33	137	235	268	215
250	25	146	35	130	285	320	205
280	25	156	35	156	291	320	245
315	25	160	35	155	335	370	225



Elbows 45° - Long

SDR 17 & 11

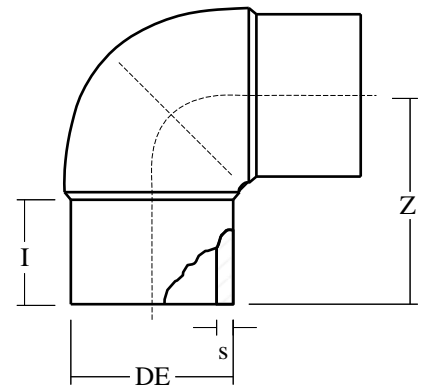
DE	Z	I
20	44	39
25	41	35
32	48	47
40	58	44
50	74	54
63	82	56
75	96	75
90	120	84
110	129	91
125	147	101
140	153	104
160	169	113
180	186	120
200	201	127
225	218	134
250	217	155
280	232	162
315	251	173



Elbows 90° - Long

SDR 17 & 11

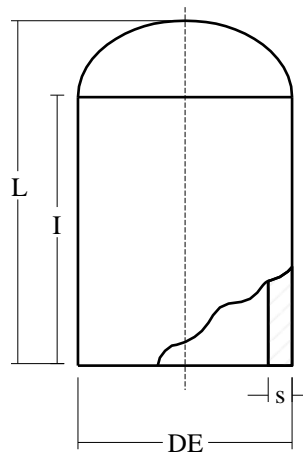
DE	Z	I
20	70	60
25	63	42
32	72	47
40	69	44
50	77	50
63	95	56
75	116	72
90	139	78
110	158	86
125	180	104
140	198	119
160	210	117
180	222	116
200	250	128
225	269	136
250	307	180
280	340	200
315	370	210



End Caps

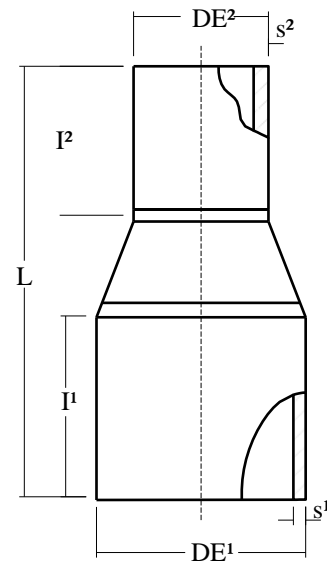
SDR 17 & 11

DE	L	I
20	45	35
25	52	40
32	58	44
40	67	50
50	75	55
63	85	62
75	95	63
90	110	79
110	127	88
125	124	95
140	140	110
160	152	121
180	169	134
200	184	140
225	200	160
250	230	152
280	257	162
315	262	167



Reducers Concentric - Long

DE ¹	DE ²	SDR 17			SDR 11		
		L	I ¹	I ²	L	I ¹	I ²
25	20				87	40	41
32	20				92	43	39
32	25				89	44	37
40	20				94	45	36
40	25				96	47	35
40	32				93	50	39
50	25	130	55	40	136	62	48
50	32	132	55	44	134	61	50
50	40	134	55	49	134	61	56
63	32	146	63	44	150	69	50
63	40	150	63	49	152	69	55
63	50	150	63	55	151	69	60
75	50	-	-	-	148	64	58
75	63	147	66	63	149	65	59
90	50	142	64	49	142	64	49
90	63	144	69	55	144	69	55
90	75	163	74	65	163	76	61
110	63	174	85	63	174	85	63
110	75	180	85	57	180	85	57
110	90	179	79	74	179	99	93
125	63	187	87	61	187	87	61
125	75	205	105	76	205	105	76
125	90	216	99	86	216	99	86
125	110	201	89	84	200	90	82
140	75	230	112	70	230	112	70
140	90	230	112	79	230	112	79
140	110	230	112	82	230	112	82
140	125	214	99	92	211	96	90
160	90	216	101	72	217	102	74
160	110	223	104	84	223	104	84
160	125	227	95	91	231	98	92
160	140	217	110	95	217	110	95
180	90	237	105	79	237	105	79
180	110	270	120	92	270	120	92
180	125	278	116	103	278	116	103
180	140	270	120	110	270	120	110
180	160	277	115	114	277	115	114
200	125	283	123	103	283	123	103
200	140	275	120	110	275	120	110
200	160	253	105	100	252	105	100
200	180	272	120	115	272	120	115
225	110	312	130	94	312	130	94
225	140	295	130	110	295	130	110
225	160	312	130	109	312	130	109
225	180	310	130	111	310	130	111
225	200	272	124	115	272	124	115
250	160	339	138	111	339	138	111
250	180	338	137	123	338	137	123
250	200	337	137	127	337	137	127
250	225	337	146	137	337	137	137
280	180	350	146	119	350	146	119
280	200	350	146	124	350	146	124
280	225	350	146	129	350	146	129
280	250	350	146	134	350	146	134
315	200	380	180	134	380	180	134
315	225	380	157	133	380	157	133
315	250	380	157	138	380	157	138



Sockets

SDR 33

DE	L	D
110	160	128
125	160	140
140	170	160
160	180	184
180	180	206
200	180	250
225	200	250
250	200	280
280	200	315
315	220	355
315	220	400
400	220	450
450	220	500
500	250	560



SDR 11

DE	L	D
20	60	33
25	66	38
32	77	45
40	86	54
50	98	68
63	112	82
75	122	98
90	138	118
110	158	142
125	172	160
140	184	181
160	202	206
180	210	220
200	220	247
225	236	277
250	246	315
280	268	355
315	285	400
355	300	450
400	320	500
450	340	560
500	360	630
560*	380	630
630*	420	710

* Maximum pressure rating – 10 bar

